

### dimanche 7 janvier

• Événements toute la journée

■ 07/01 Collecte S. Vincent.de.Paul (SLO|SRE|SNI|SPH)

■ 07/01 Collecte diocésaine pour les jeunes Églises d'Afrique

■ 07/01 Bienheureuse Marie-Thérèse Haze, fondatrice des Filles de la Croix

**Notes :** La congrégation des Filles de la Croix est d'origine liégeoise. L'ordre fut fondé en 1833, dans le quartier de la rue Hors-Château, par Mère Marie-Thérèse, née Jeanne Haze, fille du secrétaire du dernier Prince-Évêque, un lettré ruiné par la révolution de 1789. La règle, d'inspiration Ignacienne, propose aux religieuses l'éducation des filles, les soins aux malades et autres œuvres de charité. Dès la fondation, les œuvres se diversifient, avec de nombreuses écoles, dont celles qui jouxtent notamment les églises de Sainte-Véronique et de Bois-de-Breux, des hospices, des pensionnats et des orphelinats. Les sœurs visitent les pauvres et les malades. Elles prennent en charge la prison des femmes, située à l'époque au palais des Princes-Évêques et ouvrent un refuge pour les prostituées repenties. Quand la fondatrice meurt en 1876, la congrégation compte plus de 900 religieuses, des maisons aux Indes, en Allemagne et en Angleterre. Mère Marie-Thérèse sera proclamée bienheureuse en 1991. Le 29 avril 2017, on a procédé à la translation des reliques de Mère Marie-Thérèse Haze de la rue Hors-Château (où elle reposait) vers la cathédrale Saint-Paul de Liège. Elle repose désormais dans la chapelle adjacente à celle qui accueille les reliques de saint Lambert.

■ 07/01 Épiphanie du Seigneur

• Événements

■ De 09:00 à 11:00 SJAC • Catéchèse communautaire

### lundi 8 janvier

• Événements

■ De 20:00 à 22:00 AG ASBL UP NDPRO

Lieu : Presbytère SNI

Notes : Conseil d'Unité Pastorale.

### mardi 9 janvier

• Événements

■ De 10:00 à 12:00 Équipe Pastorale SBENPA

Lieu : Presbytère SMA

■ De 15:00 à 16:00 MRS Paradis Bouhay • Eucharistie

Lieu : Rue Ernest Malvoz, 111

■ De 19:30 à 22:00 PND • Entrer dans la Foi avec la Bible (Catéchèse pour adultes) • 3e rencontre

### mercredi 10 janvier

• Événements

■ De 17:00 à 20:00 "Les initiatives déterminantes de Nicolas Monami dans la Question royale"

Lieu : Espace Prémontrés (Prémontrés, 40)

Notes : Conférence avec Lucien Vanstipelen, curé émérite de la vallée du Geer. Organisée par la Société d'Art et d'Histoire du diocèse de Liège.

■ Du 19:30 au 00:00 (11/01) SJEAN • Eucharistie

Notes : Pour tous les étudiants de l'enseignement supérieur. Animée par la communauté dominicaine.

■ De 20:00 à 22:00 UP SLAC • Équipe liturgique

Lieu : Presbytère SJAC

### jeudi 11 janvier

• Événements

■ De 12:00 à 14:00 Équipe Pastorale SLAC

Lieu : Presbytère SJAC

### vendredi 12 janvier

• Pas d'entrée

### samedi 13 janvier

• Événements

■ De 09:00 à 12:00 ANCA • Matinée Chantante • (Re)Découverte de chants pour le Carême

Notes : Invitation à toutes les communautés paroissiales de la ville ! Chanter ensemble nous rapproche tous ! Vous êtes tous et toutes les bienvenus ! • 9h00: accueil • 9h20: début • 10h30: pause • 10h50: reprise • 12h00: fin. PAF libre. Pour faciliter l'organisation concrète, veuillez vous inscrire dans un de nos secrétariats.

### dimanche 14 janvier

• Événements toute la journée

■ 14/01 Journée Mondiale du Migrant et du Réfugié

Notes : À la suite du Christ qui s'est lui-même identifié à l'étranger (Mt 25, 35), l'Église a toujours eu le souci de celui que l'éloignement de sa terre natale fragilise.

En 1914, le pape Benoît XV a institué une Journée mondiale du migrant et du réfugié. En novembre 2004, le pape Jean Paul II décidait que cette journée serait célébrée à une date unique pour toute l'Église, le deuxième dimanche après le 6 janvier.

"Accueillir, protéger, promouvoir et intégrer les migrants et les réfugiés" (Pape François).

■ 14/01 ! UP NDPRO ! Une seule messe en UP (SPH) !

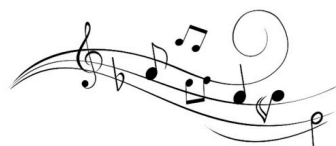
• Événements

■ De 10:00 à 11:00 SPH • Catéchèse communautaire

Notes : Petits et grands, (re)découvrons la Parole de Dieu !

■ De 11:00 à 12:00 SPH • Messe en Unité Pastorale (NDPRO)

- De 13:30 à 15:30 SCHRIS • Entrer dans la Foi avec la Bible (Catéchèse pour adultes) • 3e rencontre
- De 14:30 à 18:00 SBAR • Retrouvailles des baptisés adultes 2017
- De 18:00 à 19:00 SJEAN • Eucharistie dominicale  
Notes : Au cours de cette eucharistie, 6 étudiants de la Pastorale Logos seront confirmés par notre évêque.



### Matinée chantante

Invitation cordiale à toutes les communautés des unités pastorales

Saint-Lambert au cœur de Liège  
Notre-Dame des Ponts aux Rives d'Outremeuse  
Saint-Benoît aux Portes d'Avroy

Le samedi 13 janvier 2018 aura lieu en l'église Sainte Catherine, rue Neuvice à Liège, une matinée de découverte ou de redécouverte du répertoire de chants pour le Carême.

Chanter ensemble d'un même cœur est un acte liturgique qui contribue à édifier l'Église Corps du Christ.

Ce temps de rencontre permettra de partager nos richesses musicales dans la bonne humeur et la convivialité.

Répondez donc nombreux à cette invitation.

Vous êtes tous les bienvenus !

Sainte Catherine • Rue Neuvice • Liège

9h00: accueil

9h20: mise en route de l'activité

Pause

12h00: fin

La participation aux frais est libre

Jean Pierre et l'équipe organisatrice

Pour faciliter l'organisation, veuillez vous inscrire par téléphone ou par mail à un des secrétariats. Merci !



## SECRÉTARIATS

Secrétariat du doyenné  
04.343.26.35

Unité Pastorale S. Lambert au Cœur de Liège  
04.223.49.98 (SBAR) • [sec.saintbarthelemy@yahoo.fr](mailto:sec.saintbarthelemy@yahoo.fr)  
04.222.14.41 (SJAC) • [www.upsil.be](http://www.upsil.be) • [maisonstjacq@skynet.be](mailto:maisonstjacq@skynet.be)

Unité Pastorale N.-D. des Ponts aux Rives d'Outremeuse  
04.343.26.35 (SNI) • 04.343.18.83 (SLO)  
[www.gensdoutremeuse.org](http://www.gensdoutremeuse.org)  
[notredamedesponts.outremeuse@gmail.com](mailto:notredamedesponts.outremeuse@gmail.com)

Unité Pastorale Saint-Benoît aux Portes d'Avroy  
04.252.12.81 (SMA) • [www.bendavroy.be](http://www.bendavroy.be)  
[stbenoit.portes.avroy@skynet.be](mailto:stbenoit.portes.avroy@skynet.be)

## HORAIRE HABITUEL DES MESSES

Si modification, elle est indiquée au recto à la date

### Eucharisties dans l'UP « S. Lambert au Cœur de Liège »

Samedi	16h30	Saint-Jacques
	18h00	Saint-Barthélemy
Dimanche	09h15	Saint-Antoine & Sainte-Catherine
	10h00	Cathédrale
	10h30	Saint-Denis
	11h00	Saint-Barthélemy
	11h00	Saint-Jacques
	11h30	Saint-Christophe (Comm. africaine)
	16h00	Saint-Jacques (Philippins, 2 <sup>e</sup> dim.)
	18h00	Saint-Jean l'Évangéliste

### Eucharisties dans l'UP « Saint-Benoît aux Portes d'Avroy »

Dimanche	10h00	Sainte-Marie-des-Anges (1 <sup>er</sup> dim.)
	2 <sup>e</sup> dim.	Sainte-Véronique
	3 <sup>e</sup> dim.	N.-D. du S. Rosaire (Sclessin)
	4 <sup>e</sup> dim.	Sacré-Cœur & N.-D. Lourdes (Cointe)
	5 <sup>e</sup> dim.	Consultez l'agenda au recto

### Eucharisties dans l'UP « N.-D. des Ponts aux Rives d'OM »

Samedi	18h30	Saint-Remacle
	09h30	Saint-Pholien
Dimanche	10h00	Notre-Dame du Rosaire (Bressoux)
	11h00	Saint-Louis
	11h30	Saint-Nicolas (Outremeuse)
	11h30	SS. Pierre-et-Paul (Droixhe, Maronites)
	16h00	N.-D. Rosaire (Arméniens, 4 <sup>e</sup> dim.)

### Autres lieux de célébrations dominicales

Dimanche	08h00	Cornillon (Sœurs Clarisses)
	08h30	Communauté Jésuites (S. Gilles, 92)
	09h30	Sœurs Bénédictines (Avroy, 54)
	10h00	Saint-Sacrement (latin)
	11h00	Chapelle S. Victor (SVE) (Ukrainiens)
	11h15	Saint-Sacrement (français)

### Eucharisties en semaine

Cathédrale	09h00	Lundi au samedi
Cornillon (Clarisses)	08h00	Lundi au samedi
N.-D. Rosaire (4020)	18h30	Mardi
Saint-Barthélemy	18h00	Tous les jours, sauf lundi
Saint-Denis	11h30	Lundi au vendredi
Saint-Jean	19h30	Mercredi (étudiants)
Saint-Louis	18h30	Jeudi
Saint-Nicolas	18h30	Lundi / Mercredi / Vendredi
Sainte-Véronique	18h15	Vendredi (chap. S. Victor)
Bénédictines	12h00	Lundi au samedi
C <sup>té</sup> des Jésuites	07h00	Lundi au samedi

### Rencontres autour de la Parole

Bénédictines	1 <sup>er</sup> vendredi du mois après les Vêpres
Saint-Nicolas	Chaque jeudi de 10h00 à 12h00 (Rue Jean d'Outremeuse, 61)

### Écoute • Sacrement de la Réconciliation (confessions)

Saint-Denis	10h00-11h30	Lundi au vendredi
	15h00-17h00	Lundi au vendredi
Saint-Sacrement	17h00-19h00	Mardi

### Offices & Temps de prière

Cathédrale	08h30	Lectures & Laudes (Lu>Sa)
	06h45	Laudes (Lu>Sa)
	12h00	Sexte (et messe) (Lu>Sa)
Saint-Barthélemy	17h45	Vêpres
	20h00	Prière Sant'Egidio (Ma & Ve)
	18h30	Pour les malades (2 <sup>e</sup> Mardi)
S. Marie-des-Anges	12h30	Pose midi (20') (Mardi)
	10h00	Vietnamiens (1 <sup>er</sup> Sam.)

### Adoration

Cathédrale	15h00-17h00	Lundi au vendredi	
	09h30-17h00	2 <sup>e</sup> jeudi	
Cornillon	14h00-16h30	Mercredi	
	Saint-Nicolas (OM)	17h30-18h20	Me & Ve
	Saint-Sacrement	17h00-19h00	Mardi

UP = Unité Pastorale • NDPRO = Notre-Dame des Ponts aux Rives d'Outremeuse • SBENPA = Saint-Benoît aux Portes d'Avroy • SLAC = Saint-Lambert au Cœur de Liège • ANCA = Saint-Antoine & Sainte-Catherine • CATH = Cathédrale • CCO = Chapelle Cornillon • NDR = N.-D. Rosaire (Bressoux) • PND = Paix Notre-Dame (Bénédictines) • SBAR = Saint-Barthélemy • SCHRIS = Saint-Christophe • SCL = Sacré-Cœur & N.-D. Lourdes (Cointe) • SSACR = Saint-Sacrement • SDEN = Saint-Denis • SJAC = Saint-Jacques • SJEAN = Saint-Jean • SLO = Saint-Louis • SMA = Sainte-Marie-des-Anges • SNI = Saint-Nicolas • SPH = Saint-Pholien • SPP = Saints-Pierre-et-Paul (Droixhe) • SRE = Saint-Remacle • SRO = N.-D. Saint-Rosaire (Sclessin) • SVE = Sainte-Véronique